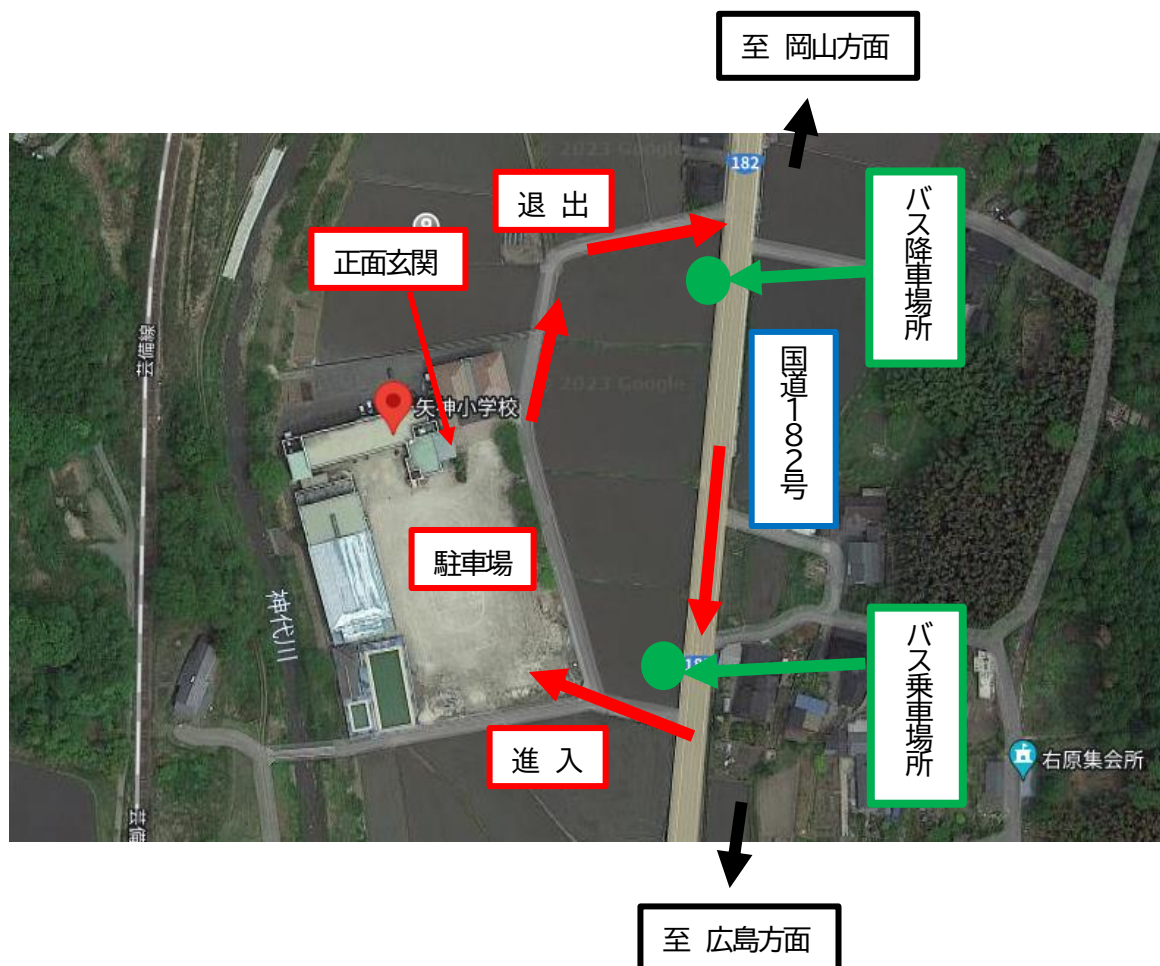


< 駐車場への進入について >

道幅が広くありません。児童及び歩行者の安全確保のため、ご理解とご協力をお願いいたします。



○児童の登下校及びバスでご来校下さる方と混雑をします。必ず一方通行をお願いいたします。

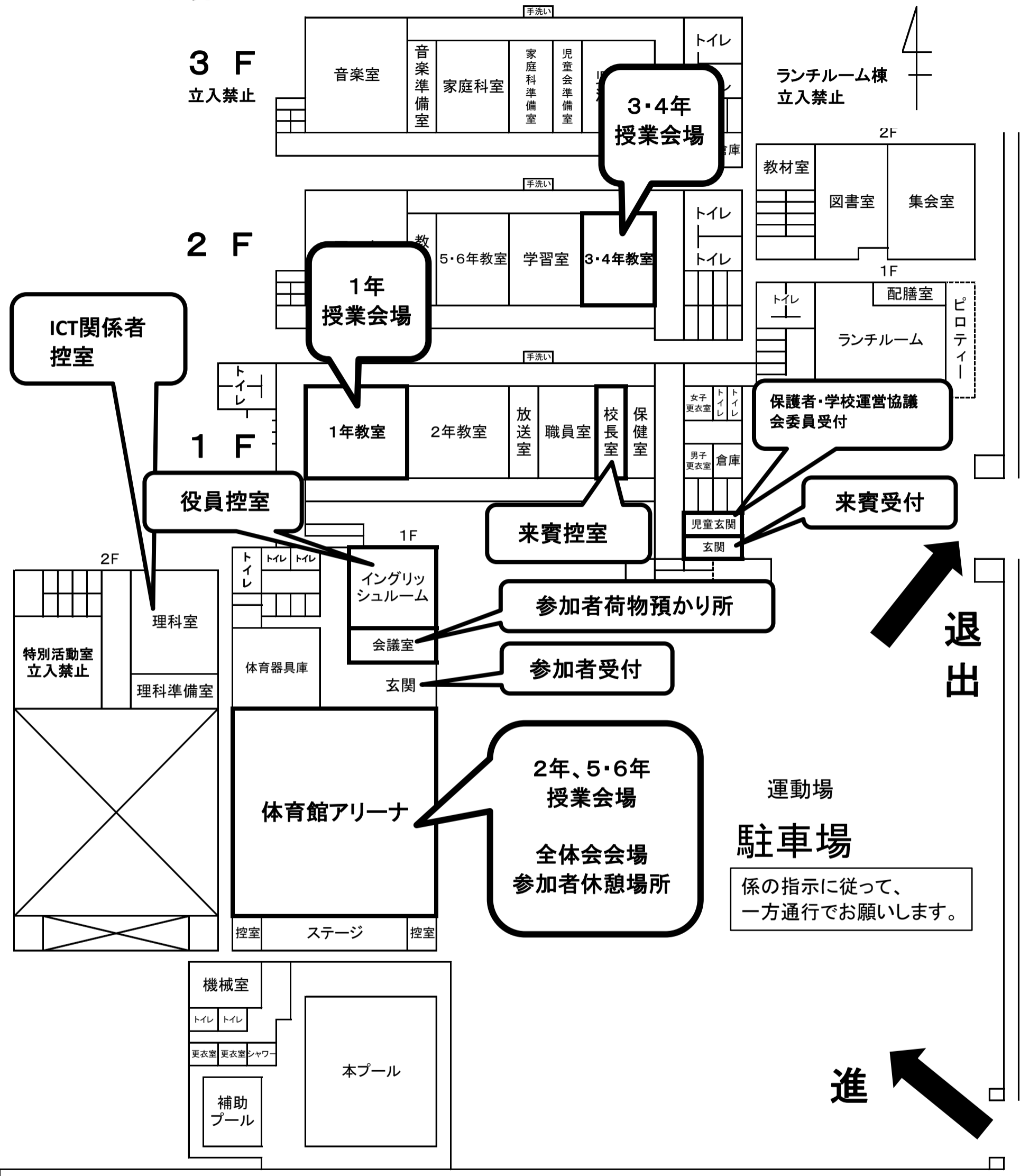
○児童は午前8時頃に登校します。その際は徐行運転で学校に進入してください。

○路上駐車や運動場以外の場所への駐車はしないでください。地域の方々や業者の方々のご迷惑になります。

○駐車場内では係の誘導・指示に従ってください。

○係が不在の場合は空いている場所（白線内）にお停めください。その際は安全運転をお願いいたします。

会場図



お願い

- ★3階およびランチルーム棟への立入はご遠慮ください。
- ★体育館棟2階の一部は学童児童クラブが使用しています。立入をご遠慮ください。
- ★体育館棟のトイレが混雑していましたら、1年教室横のトイレをご利用ください。

第73回全国へき地教育研究大会岡山大会

分科会 D 新見市立矢神小学校

<お願い>

授業中は、スマートフォンや携帯電話等の電源をお切りいただくか、機内モードに設定をお願いします。授業で使用するGoogleスライドや遠隔授業、授業配信に影響が出ます。ご理解とご協力をお願いいたします。

1 日程・内容

8:20	8:50	9:35	9:45	10:30	10:45	12:10
受付 来賓 【正面玄関】 参加者 【体育館玄関】	公開授業Ⅰ 2年 【体育館】 3・4年 【3・4年教室】	休憩 ・ 移動	公開授業Ⅱ 1年 【1年教室】 5・6年 【体育館】	休憩 ・ 移動	分科会【体育館】 開会行事 研究発表 研究協議 指導助言 閉会行事	

2 公開授業

	学年	教科	単元名	授業者	場所
公開授業Ⅰ 8:50 ～ 9:35	第2学年	算数科 (遠隔授業)	かけられる数とかける数	渡辺 光治	体育館
	第3学年	算数科	何倍でしょう	石本奈津絵	3・4年教室
	第4学年	複式学習指導	割合		
公開授業Ⅱ 9:45 ～ 10:30	第1学年	算数科	3つのかずのけいさん	安廣 賢一	1年教室
	第5学年	算数科	面積	谷口 絢菜	体育館
	第6学年	複式学習指導	比とその利用		

3 分科会

① 開会挨拶

新見市教育長 正村政則

② 研究発表

本校教諭 石本奈津絵

③ 研究協議

④ 指導助言

ノートルダム清心女子大学 人間生活学部児童学科 准教授 杉能道明
新見市教育委員会 学校教育課 指導係長 南川朋子

⑤ 感謝状贈呈

全国へき地教育研究連盟 副会長 玉置洋一

⑥ 閉会挨拶

本校校長 池田国光